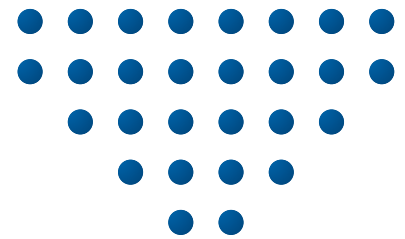
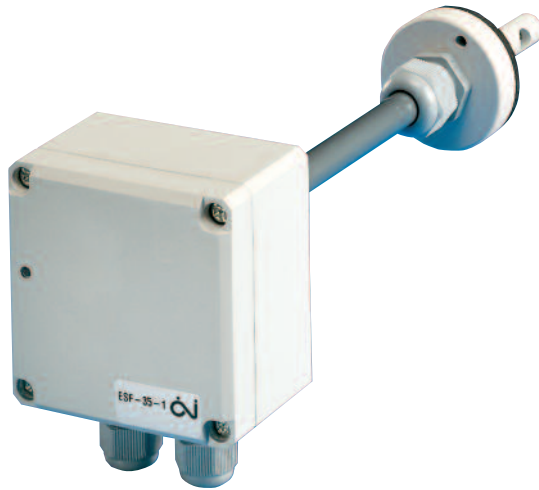


Transducer

ESF-35



HVAC CONTROLS AND POWER

Naturlig og mekanisk luftstrømning

ESF-35 er en serie af elektronisk luftstrømningstransducere, som er designet til at måle lufthastigheden i både naturlige og mekaniske ventilationsanlæg. Den erstatter mekaniske transducere og trykformere.

ESF-35 serien gør det muligt at måle lufthastighed enkelt uden at det bliver dyrt og med en nøjagtighed, der er højere end for traditionelle løsninger.

Med en integreret kompensering for ændringer i lufttemperaturen giver ESF-35 en nøjagtig måling under alle driftsforhold.

ESF-35 er blevet udviklet for at give en fordelagtig kombination af høj kvalitet, nøjagtig styring og lave levetidsomkostninger.

ESF-35 FUNKTIONER

Designet til naturlig ventilation

ESF-35 er ikke kun designet til traditionelle ventilationsanlæg, men også til naturlig ventilation, hvor den meget lavere lufthastighed stiller store krav til transduceren.

Lineær udlæsning af lufthastigheden

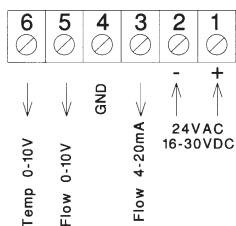
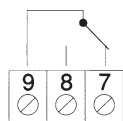
Med den moderne elektronik og de avancerede algoritmer, er ESF-35 i stand til at levere et signal, som er proportionalt med lufthastigheden over føleren.

Teleskopisk føler

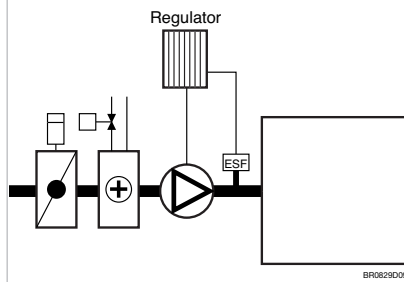
For at muliggøre korrekt placering i luftstrømmen af føleren, kan indstiksdybden justeres fra 50 til 185 mm.

Dobbelt udlæsning

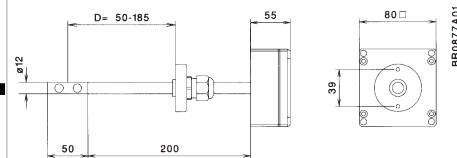
ESF-35 er ikke kun en luftstrømningstransducer. Temperaturen kan også udlæses som 0-10V DC, hvilket sparer installationen af en separat temperatur transducer.



Tilslutningsdiagram



Applikationseksempel



Mål

ESF-35 FUNKTIONER

Ingen korrosive materialer

For at gøre ESF-35 så holdbar som muligt, er hele transduceren lavet af ikke korroderende materialer.

Indbygget alarmrelæ

ESF-35-1 har et indbygget alarmrelæ med en justerbar alarmgrænse. Den kan eksempelvis benyttes som flowvagt for en elektrisk varmeflade, samtidig med at de normale transducerfunktioner i forhold til regulatoren bibeholdes.

TEKNISKE DATA

FORSYNINGSSPÆNDING	UDGANGSSIGNAL	ALARMRELÆ (ESF-35-1)
24V AC ±15% 50/60Hz 16-30V DC	0-10V DC, max. 5 mA 4-20 mA, RL<500Ω	Alarmrelæ SPCO, 6A 250V
LUFTHASTIGHEDER	TEMPERATUROMRÅDE	
ESF-35-1: ESF-35-2: ESF-35-4:	0,5-8, 0,5-16 m/sec. 0,5-8, 0,5-16 m/sec. 0,2-1, 0,2 2 m/sec.	0/+50°C
NØJAGTIGHED	LUFTTEMPERATUR	
ESF-35-1: ESF-35-2: ESF-35-4:	±0,4 m/sec. ±0,4 m/sec. ±0,2 m/sec.	-10/+60°C
OMGIVELSESTEMPERATUR	EFFEKTFORBRUG	KAPSLING
-20/+50°C	max. 2VA	IP54
MÅL (B/D/H)	VÆGT	
80 x 55 x 80 mm	225 g	

CE MÆRKNING

ESF-35 serien overholder kravene i følgende standarder:

EMC DIREKTIV	LAVSPÆNDINGSDIREKTIV
EN 61000-6-2 EN 61000-6-3	EN 60730-1

INSTALLATION

Installation af transduceren

ESF-35 kan monteres i ventilationskanaler med en diameter eller kanalbredde på 100-370 mm. For at undgå kavitation, som kan påvirke føleren, skal ESF-35 placeres mindst 6 gange kanaldiameteren foran enhver bøjning eller forhindring i kanalen og ikke nærmere end 3 gange kanaldiameteren efter forhindringen.

Installation af styrekabel

Styrekablet fra den eksterne regulator må være op til 50 m. Det skal undgås at styrekabler placeres parallelt med effektkabler. Spændingssignaler fra disse kan forstyrre transducerens funktion.

Det er ikke altid nødvendigt at anvende skærmet styrekabel, men transducerens immunitet forbedres ved anvendelse af skærmet kabel. Skærmen kan forbindes med en kabelbøjle til kanalen, hvis denne er af metal, ellers forbindes den på anden vis med installationens jord.

PRODUKTPROGRAM

TYPE	PRODUKT
ESF-35-1	Luftstrømningstransducer for mekanisk ventilation med indbygget relæfunktion
ESF-35-2	Luftstrømningstransducer for mekanisk ventilation
ESF-35-4	Luftstrømningstransducer for naturlig ventilation