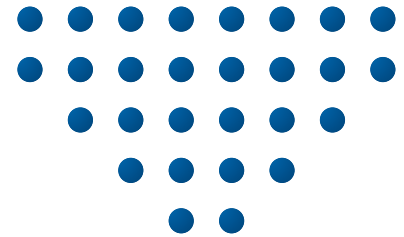


HTH-6200



OJ Air2
compatible

HKL-REGLER UND -LEISTUNGSSTUFEN

Feuchtigkeits- und Temperaturfühler mit Modbus

HTH-6200 ist eine Baureihe von kombinierten Feuchtigkeits- und Temperaturfühlern mit Modbus-Anschluss, die sich besonders zur Messung der relativen Feuchtigkeit und von Temperatur in einer Lüftungsanlage eignen.

HTH-6200 ist für direkte Kanalmontage in Lüftungsanlagen ausgelegt und besonders flexibel, da sowohl in großen als auch kleineren Kanalsystemen einsetzbar.

HTH-6200 wurde entwickelt, um unseren Kunden eine vorteilhafte Kombination hoher Qualität und minimaler Installationskosten anbieten zu können.

Minimale Installationskosten

Mit HTH-6200 lässt sich die Luftfeuchtigkeit und die Temperatur mit einer kombinierten Fühlereinheit messen und überwachen. Alle Daten zwischen HTH-6200 und der Regeleinheit werden als digitale Werte mittels RS485-RTU-Modbus-Protokoll gesandt.

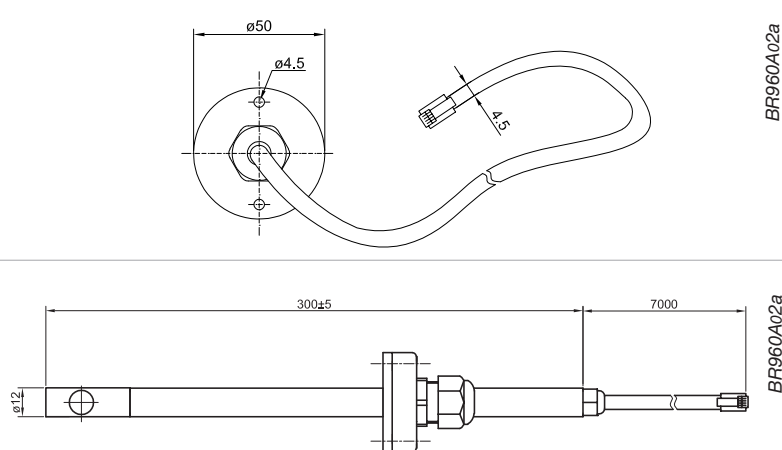
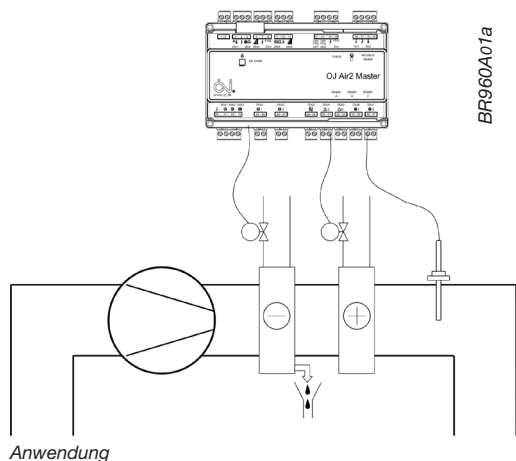
Mit integrierter Modbus-Kommunikation ist HTH-6200 dank reduzierter Installationskosten besonders für die Integration in SPS-, BMS- und SCADA-Systemen geeignet.

Teleskopischer Fühler

Um eine korrekte Platzierung des Fühlers im Luftstrom zu gewährleisten, lässt sich die Einstecktiefe auf 50 bis 250 mm einstellen.

Großer und stabiler Messbereich

HTH-6200 kann die Luftfeuchtigkeit über den gesamten Bereich von 0 bis 100 %rF messen. Mit optimaler Genauigkeit im Bereich 10-90 %rF eignet sich HTH-6200 sich besonders im HKL-Bereich.



ALLGEMEINES

HTH-6200 ist ein kombinierter Feuchtigkeits- und Temperaturfühler, der in Anlagen, in denen Luftfeuchtigkeit und Lufttemperatur gemessen und/oder geregelt werden soll, zum Einsatz kommt.

HTH-6200 umfasst einen Feuchtigkeitsfühler, der auch die Temperatur misst, und wird mit 7 m langem Kabel für Bus-Kommunikation und Anschluss mit RJ12-Modulstecker geliefert.

Das Kommunikationskabel überträgt die Spannungsversorgung und die Signale.

BESCHREIBUNG

HTH-6200 ist in drei Ausführungen lieferbar. Die mechanische Ausführung ist für alle Produkte gleich. Der Unterschied besteht in der Modbus-Adressierung der Produkte.

INSTALLATION

Der HTH-6200-Fühler ist im Lüftungskanal mit der mitgelieferten Montagekonsole zu montieren, die auf einer ebenen und festen Unterlage mit zwei Schrauben zu befestigen ist. Die Spannungsversorgung ist 18-30 V= (Nennwert 24 V=), die über den Modbus-Anschluss erfolgt.

Die Messöffnung an der Spitze des Fühlers ist so zu montieren, dass der Luftstrom im Kanal ungehindert durch die parallel zum Luftstrom liegende Öffnung geleitet wird. HTH-6200 wird von der Montageposition nicht beeinflusst, allerdings soll ein stehender Einbau mit nach unten zeigender Kabeldurchführung vermieden werden, da dies zu Feuchtigkeitsansammlung im Fühler führen kann.

Bitte bei der Montage des HTH-6200 beachten, dass die Messöffnung in der Mitte des Kanals platziert ist.

TECHNISCHE DATEN

Spannungsversorgung	18-30 V=, Nennwert 24 V=, über Modbus
Modbus	RS-485, 38,4 kBaud, 24 V=, RJ12-Stecker (6P6C)
Modbus-Adresse HTH-6202	Hex=7A / Dec=122
Modbus-Adresse HTH-6203	Hex=7B / Dec=123
Modbus-Adresse HTH-6204	Hex=7C / Dec=124
Modbus-Anschluss	1 x RJ12-6/6-Steckverbindung
Kabellänge, vorkonfektioniert	7000 mm
Max. Kabellänge	50 m (bei niedrigem EMV-Niveau)
Messbereich, Feuchtigkeit	0-100 %rF
Messbereich, Temperatur	-40-120 °C
Messgenauigkeit, Feuchtigkeit 10-90 %rF	<2 %rF
Messgenauigkeit (0-10 %rF/90-100 %rF)	<5 %rF
Messgenauigkeit, Temperatur (15-40 °C)	<+/-0,25°C
Auflösung, Feuchtigkeit	0,03 %
Auflösung, Temperatur	0,01 °C
Langzeitstabilität, Feuchtigkeit	<0,5 %rF/Jahr
Schutzart, im Kanal	IP32 (EN60529)
Schutzart, außerhalb des Kanals	IP54 (EN60529)
Abmessungen	(siehe Maßskizze oben)
Gewicht	250 g

PRODUKTPROGRAMM

TYP	PRODUKT
HTH-6202	Feuchtigkeits- und Temp.Fühler mit Modbus
HTH-6203	Feuchtigkeits- und Temp.Fühler mit Modbus
HTH-6204	Feuchtigkeits- und Temp.Fühler mit Modbus

CE-KENNZEICHNUNG

HTH-620X entspricht den Anforderungen folgender Normen:

EMV-RICHTLINIE
EN 61000-6-2
EN 61000-6-3