

OJ Air2-håndterminal



OJ-Air2Hterm

- Plug & Play
- Betjening med én hånd
- Håndholdt eller væghængt
- Grafisk skærm
- QuickPlug™ installation

OJ-Air2Hterm er en brugervenlig håndterminal til betjening af et ventilationsaggregat og anvendes sammen med en OJ-Air2Master.

OJ-Air2Hterm indeholder alle funktioner, som en driftsansvarlig, installatør eller servicetekniker har brug for, og betjenes lynhurtigt med "Drej & Tryk"-knappen.

OJ-Air2Hterm anvendes i teknikrummet. Hvis der er behov for service, indikeres dette tydeligt med et blinkende rødt lys og alarmbeskeder i klar tekst på den grafiske skærm.

Drift og overvågning med én hånd

Den driftsansvarlige lærer i løbet af få minutter menuen og har bl.a. adgang til ugeprogram, temperatursætpunkt og alarmer. "Drej & Tryk"-knappen betjenes med én hånd.

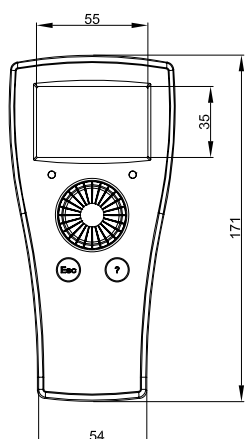
Installatørens værktøj

Tilpasning af ventilationsaggregatets drift til den aktuelle bygning udføres i installatørmenuen, som er let at overskue og kodeordsbeskyttet. Der er ingen risiko for, at den driftsansvarlige ved et uheld kommer til at ændre de grundlæggende indstillinger.

Serviceteknikerens værktøj

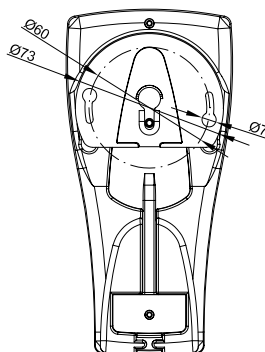
Servicering af ventilationsaggregatets komponenter udføres effektivt fra servicemenuen. Her er adgang til alle værdier i systemet og mulighed for overstyring af de enkelte udgange. Menuerne er opbygget således, at der både er overblik over den samlede drift og mulighed for at fokusere på delfunktioner.



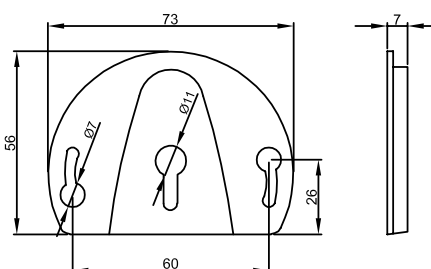


BR-0931-B01a

Måltegning



Måltegning



Måltegning, vægbeslag

BR966A25a

Enkel installation

OJ-Air2Hterm forbindes til OJ-Air2Master med QuickPlug™ Modbus, så tidskrævende installationsfejl og fejlsøgning elimineres. Menuerne tilpasses automatisk den aktuelle OJ-Air2Master-version og fabrikskonfiguration. Du har altid den rigtige version i hånden, for der findes kun én.

INSTALLATION

Installation af håndterminal

OJ-Air2Hterm parkeres på det medfølgende vægbeslag, når den ikke er i brug. Vægbeslaget fastgøres på et plant og fast underlag. Typisk placering er udvendig på ventilationsaggregatet eller beskyttet bag en låge.

Kabeltilslutninger

OJ-Air2Hterm tilsluttes OJ-Air2Masteren med en QuickPlug™ Modbus-forbindelse vha. almindeligt telekabel, f.eks. INEC TD6006, som påmonteres RJ12-stik.

PRODUKTPROGRAM

TYPE	PRODUKT
OJ-Air2Hterm	OJ Air2-håndterminal
OJ-Air2Master	AHU-controller

TEKNISKE DATA

Display	240 x 128 pixel Monochrome
Forsyningsspænding OK	1 stk. grøn lysdiode
Alarm aktiv	1 stk. rød lysdiode
Betjeningsknapper	1 stk. "Drej & Tryk" 1 stk. Escape 1 stk. Hjælp (?)
Forsyningsspænding	24 V DC ±15 % via QuickPlug™
Egetforbrug	< 1,1 W
QuickPlug™ Modbus	2 stk. RJ12 (6P6C)
Maks. kabellængde	50 m (i lavt EMC-miljø)
Omgivelsestemperatur, drift	0/+50 °C
Dimensioner	170 x 40 x 82 mm
Kapsling	IP20
Vægt	150 g

CE-mærkning

OJ-Air2Hterm overholder kravene i følgende direktiver:
 EMC-direktiv
 EN 61000-6-2
 EN-61000-6-3